

# TRAITEUR WILLE

FEINE KOCHKUNST

## Theater Kehrwieder

### Nostalgie trifft Moderne

Betreten Sie eine außergewöhnliche Location im Zentrum der Speicherstadt Hamburgs. Das charmante Theater bietet eine Kombination aus historischer Atmosphäre und eindrucksvoller, moderner Ausstattung. Die klassische Variété-Bestuhlung und die roten Samtwände des Theatersaals stehen im Kontrast zum Industrielook des Hauses und dem modernen, weiß möblierten Foyer. Durch die flexible Möblierung ist jedes Event problemlos realisierbar.

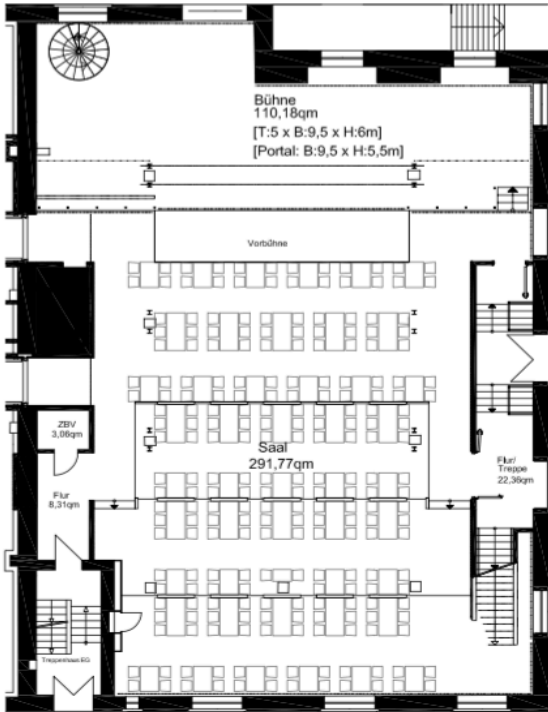
### Daten und Fakten

Räume:	2 (Theatersaal, Foyer)
Gesamtfläche:	934 qm <sup>2</sup>
Fläche separat:	483 qm <sup>2</sup> (Theater), 451 qm <sup>2</sup> (Foyer)
Raumhöhe:	2,90m–6,90m (Theater), 3,00m (Foyer)
Personenkapazität:	max. 320 Personen (Theatersaal)
Dinnerbestuhlung:	max. 240 Personen (Theatersaal)
Theaterbestuhlung:	100 - 320 Personen (Theatersaal)
Stehempfang:	200 Personen (Foyerbereich)
Bühne:	20 Personen
Rang Kinobestuhlung:	100 Personen

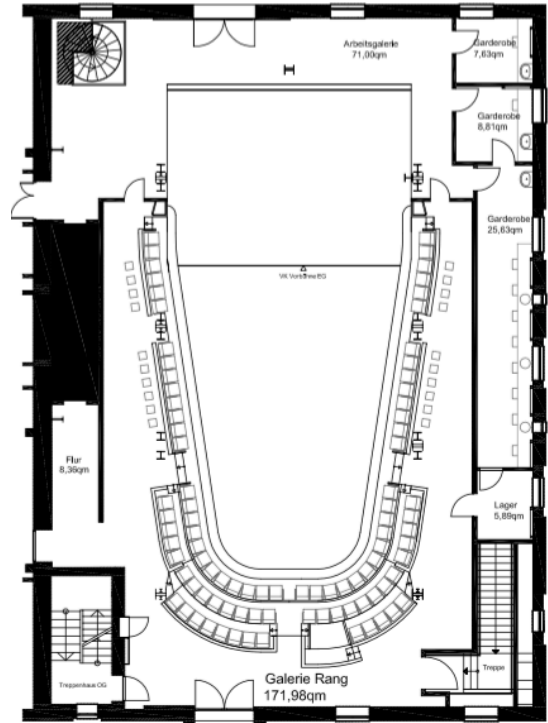
Theatersaal/Foyer:	Flexibles Mobiliar für Umbauten etc.
Parkplätze:	Am Wochenende vor der Tür; Parkhaus 300 m entfernt
Lage:	Hamburg Speicherstadt/HafenCity
Verkehrsanbindung:	A1 über Elbbrücken Richtung Hafen
U-Bahn/S-Bahn:	U-Bahn Baumwall/ Hbf 3 km entfernt
Flughafen:	Entfernung ca. 15 km



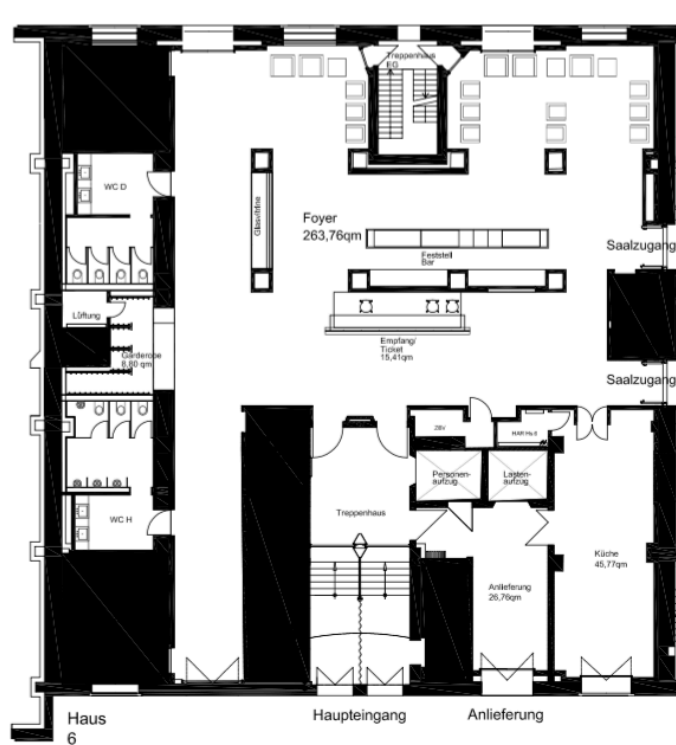
# Grundrisse Theater Kehrwieder



EG



1.OG



Gehweg-/ Lieferbereich  
[Kehrwieder]