

TRAITEUR WILLE

FEINE KOCHKUNST

FrachtRaum Hamburg

Immer schön Hamburg im Blick behalten.

Das ist keine Aufforderung, sondern eine Garantie! Denn mit zwei großen Dachterrassen und bodentiefen Fensterfronten, verliert man die Stadt sicher nicht aus den Augen! Mit bestem Ausblick, gelegen hoch über der Hamburger Neustadt bietet der FrachtRaum Ihnen einen Arbeitsplatz, um den Sie auch echte Hamburger der dritten Generation beneiden werden.

Unterteilt in sechs Bereiche, finden Sie in dieser Location mit Sicherheit das richtige Fleckchen für Ihren Event: In der Log Cabin finden Sie die Ruhe, die Sie für Vier-Augen-Gespräche und kleine Teams bis sechs Personen benötigen. Vor zu vielen Ohren geschützt, ist dieser Raum perfekt für alles Wichtige und Vertrauliche, für das die Welt noch nicht bereit ist.

“Off The Wall“ ist der Name Programm: ganz unorthodox geht es hier zu. Sie und bis zu 11 weitere Teilnehmer, gestalten Ihre Sitz- und Tagungsmöglichkeiten so individuell, wie Sie es benötigen. Und wenn Sie mal eine Pause brauchen, lassen Sie den Blick einfach über die Alster schweifen. Oder die Elbphilharmonie. Oder schauen Sie sich lieber das Rathaus an?

Wer Großes vor hat, braucht viel Platz! Die „Arena für Alles“ oder „The Stands“ bietet Ihnen den Freiraum, den Sie für Projekte mit Weitblick benötigen. Keine Wände, keine Grenzen ist das Motto! Was dieser Raum sonst noch kann? Fragen Sie doch mal den Michel, denn der hat den besten Blick in diese Kreativ-Werkstatt. Oder Sie auf Ihn!

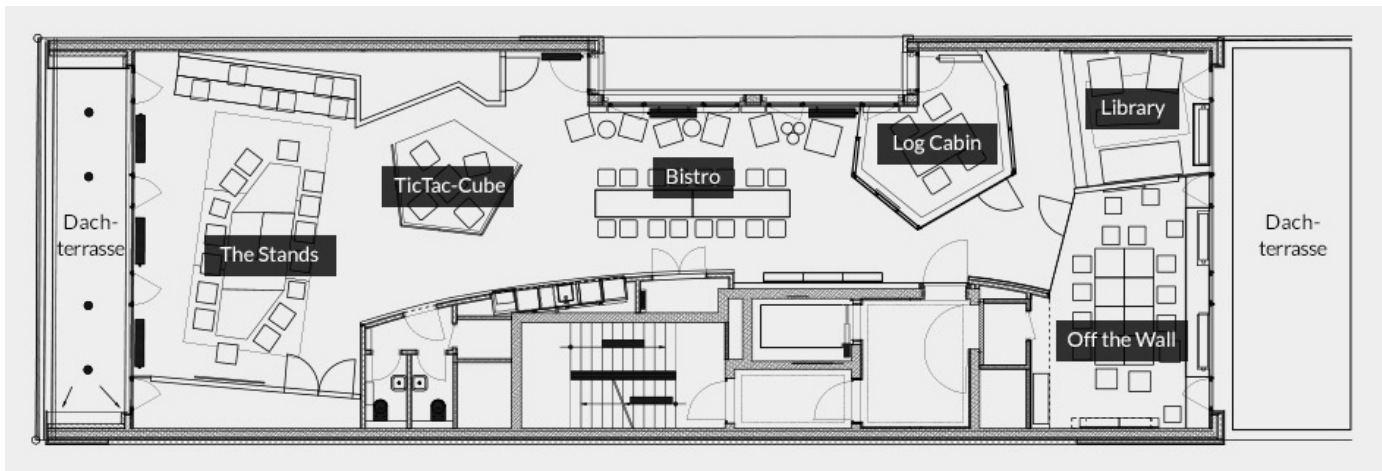
Auch Kreativität braucht mal ein Time-out, um neue einfallsreiche Ideen und Konzepte hervorbringen zu können! Kraft und Energie tanken Sie am besten im Bistro, der Library oder im Tic Tac-Cube. Lust auf eine kleine Runde knobeln?



FrachtRaumHamburg

Ausstattung:

Die gesamte Fläche ist für Veranstaltungen mit bis zu 60 Personen in Kinobestuhlung geeignet. Selbstverständlich sind auch Veranstaltungen mit 60+ Personen möglich.



Es gilt: Alles ist in jedem Raum möglich. Der FrachtRaum verfügt über zwei große Flatscreens (60" und 42"), Beamer, Projektionsfläche, individuell steuerbare Sonnenblenden, eine Coffee Lounge, Moderationskoffer, diverses Arbeitsmaterial, Sonos Soundsystem, WLAN, 2 Maxi-Whiteboards, 3 Flipcharts, 3 Metaplanwände, 2 Dachterrassen. Die Fläche in der 6. Etage ist barrierefrei und per Fahrstuhl zugänglich.

Lage:

| | |
|--------------|---------|
| Stadtzentrum | 1 km |
| U/S Bahnhof | 250 m |
| Flughafen | 10,6 km |
| Hotel | 450 m |
| Autobahn | 3,5 km |